

ŠEBEROV

HRNČIŘ

KUNRATICE
Šeberák

Hrnčířský rybník

Olšanský rybník

ODVOZOVÁ trasa

ODVOZ SEDIMENTU
z Olšanského rybníka

DIO- Situace č.1

DIO- Situace č.2

ČHATÁČH

VORÁKOVI

ŠEBEROVSKÁ

ŠAHORANŤKA
VĚRBOMŤKA
SA HRNČIŘI
STADNŤKA

KONRATICKÁ ŠPOKKA

ŠEBEROVSKÁ



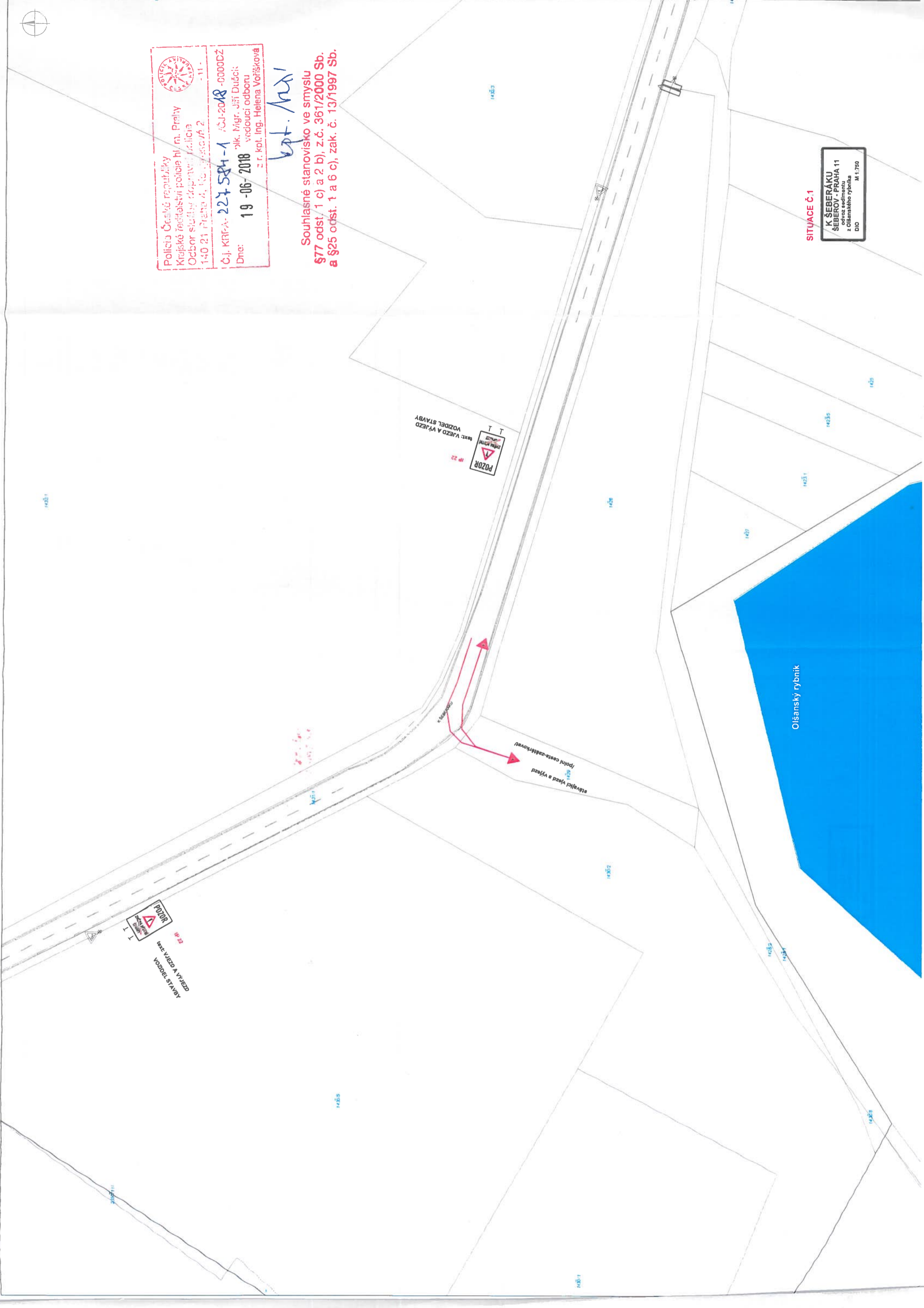
Policie České republiky
 Krajské ředitelství policie hl. m. Prahy
 Odbor studijní doprava policie
 140 21 Praha 4, tel. 27560162
 - 11 -
 Č.j. KRPA- 227-584-1 /0J-2018 -0000DZ
 Dne: 19-06-2018 plk. Mgr. Jiří Duščík
 vedoucí odboru
 z r. kpt. Ing. Helena Votříšková

kap. Mgr.

Souhlasné stanovisko ve smyslu
 §77 odst. 1 c) a 2 b), z.č. 361/2000 Sb.
 a §25 odst. 1 a 6 c), zak. č. 13/1997 Sb.

SITUACE Č.1

K ŠEBERÁKU
 ŠEBEROV - PRAHA 11
 úroveň nadmořní
 z Odboru silničního řízení
 M 1:750




POZOR
 I I
 VJEZD A VÝJEZD
 VOZIDEL STAVBY

POZOR
 I I
 VJEZD A VÝJEZD
 VOZIDEL STAVBY

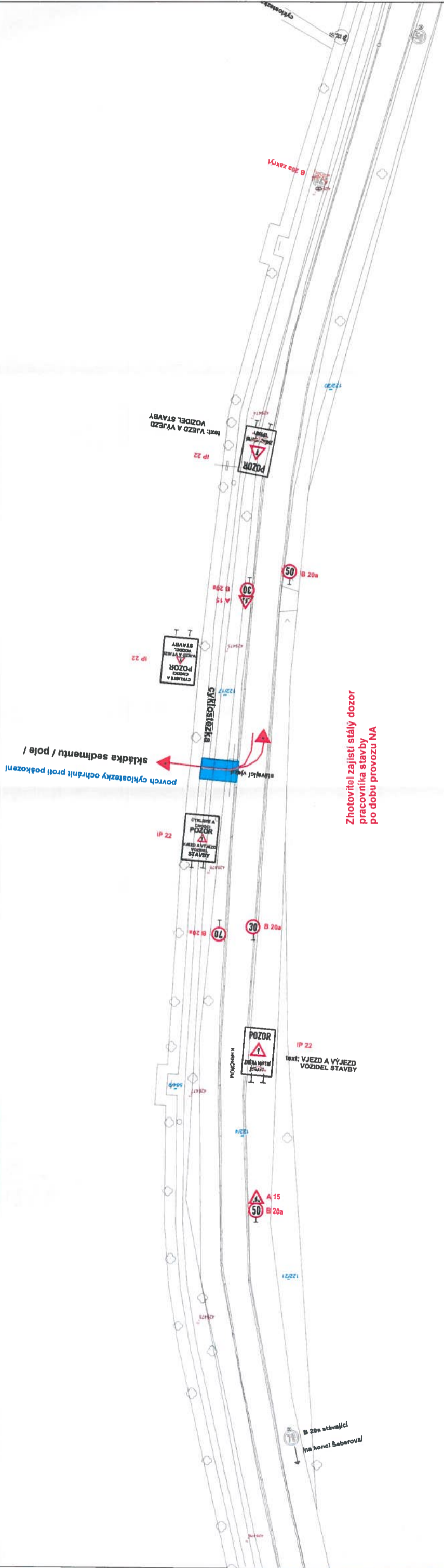
stávající vjezd a výjezd
 (pouhí cesta-zastřikovaná)

Olšanský rybník


 Policie České republiky
 Krajské ředitelství policie hl. m. Prahy
 Odbor služby dopravní policie
 140 21 Praha 4, K. Věžecká 2
 - 11 -
 Č.j. KRH-2 227584-1 / 5J-2018 - 0000DŽ
 Jlk. Mgr. Jiří Dušek
 vedoucí odboru
 Dne: 19-06-2018 z. r. kpt. Ing. Helena Votříšková

kat. hod

Souhlasné stanovisko ve smyslu
 §77 odst. 1 c) a 2 b), z.č. 361/2000 Sb.
 a §25 odst. 1 a 6 c), zak. č. 13/1997 Sb.



SITUACE Č.2

K HRNCIRUM
 ŠEBEROV - PRAHA 11
 ukládání sedimentu
 z Ohlanského rybníka
 D10 M 1:750

